



RB G 43D

Selbstfahrende Gelenkteleskoparbeitsbühne

Genie ZX 135/70

Technische Daten

Abmessungen

Max. Arbeitshöhe.....	43,15 m
Max. Plattformhöhe.....	41,15 m
Max. seitliche Reichweite.....	21,26 m
Plattförmmaße (LxB).....	0,91x2,44 m
Höhe eingefahren.....	3,09 m
Länge eingefahren.....	12,93 m
Transporthöhe.....	3,09 m
Transportlänge.....	12,93 m
Breite (Achsen eingef./ausgef.).....	2,49 / 5,03 m
Radstand (Achsen eingef./ausgef.).....	5,03 / 4,72 m
Bodenfreiheit (Mitte).....	0,38 m

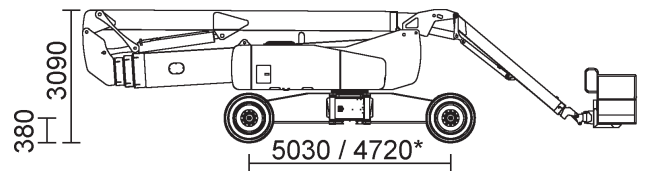
Leistung

Tragfähigkeit.....	272 kg
Eigengewicht.....	20.502 kg
Allradantrieb.....	ja
Wenderadius außen (Achsen eingefahren).....	8,56 m
Wenderadius außen (Achsen ausgefahren).....	7,34 m
Antrieb.....	Diesel

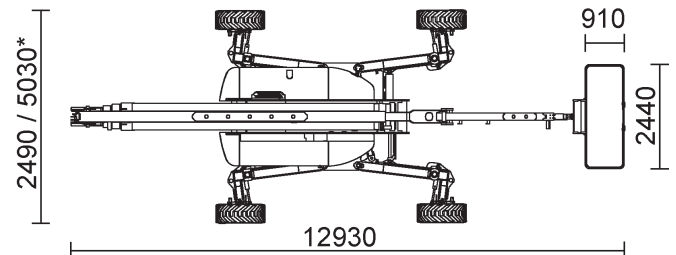
Besonderheit

Selbstnivellierende Plattform

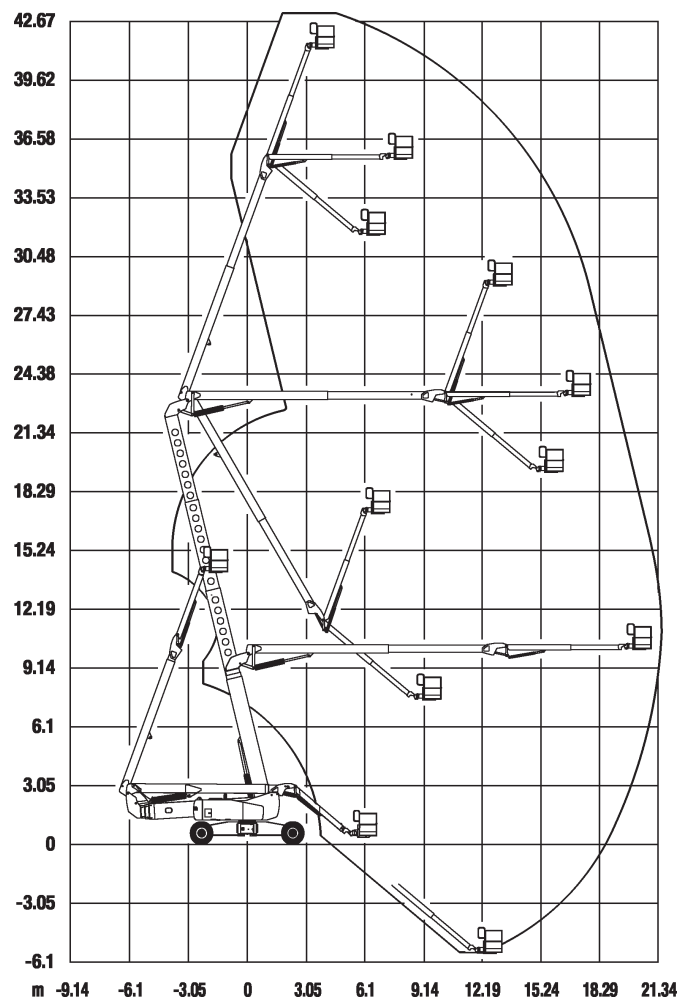
Steigfähigkeit 45%



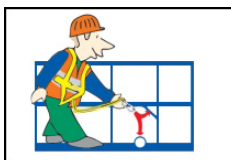
* Achsen ausgefahren



ARBEITSBÜHNEN



Alle Angaben ohne Gewähr. Technische Änderungen vorbehalten



Es wird empfohlen, eine persönliche Schutzausrüstung lt. Bedienungsanleitung zu tragen

••• KRANARBEITEN

••• BÜHNEN- & STAPLERVERLEIH

••• SONDER- & SCHWERTRANSPORTE

••• LOGISTIK