



**RB G 18D**

**Selbstfahrende Gelenkteleskoparbeitsbühne**

**Genie Z 51/30J RT**

**Technische Daten**

**Abmessungen**

Max. Arbeitshöhe .....	17,62 m
Max. Plattformhöhe .....	15,62 m
Max. seitliche Reichweite .....	9,37 m
Plattformmaße (LxB).....	0,76x1,83 m
Höhe eingefahren .....	2,16 m
Länge eingefahren .....	7,50 m
Transporthöhe .....	2,16 m
Transportlänge .....	7,50 m
Breite .....	2,29 m
Radstand.....	2,03 m
Bodenfreiheit (Mitte) .....	0,39 m

**Leistung**

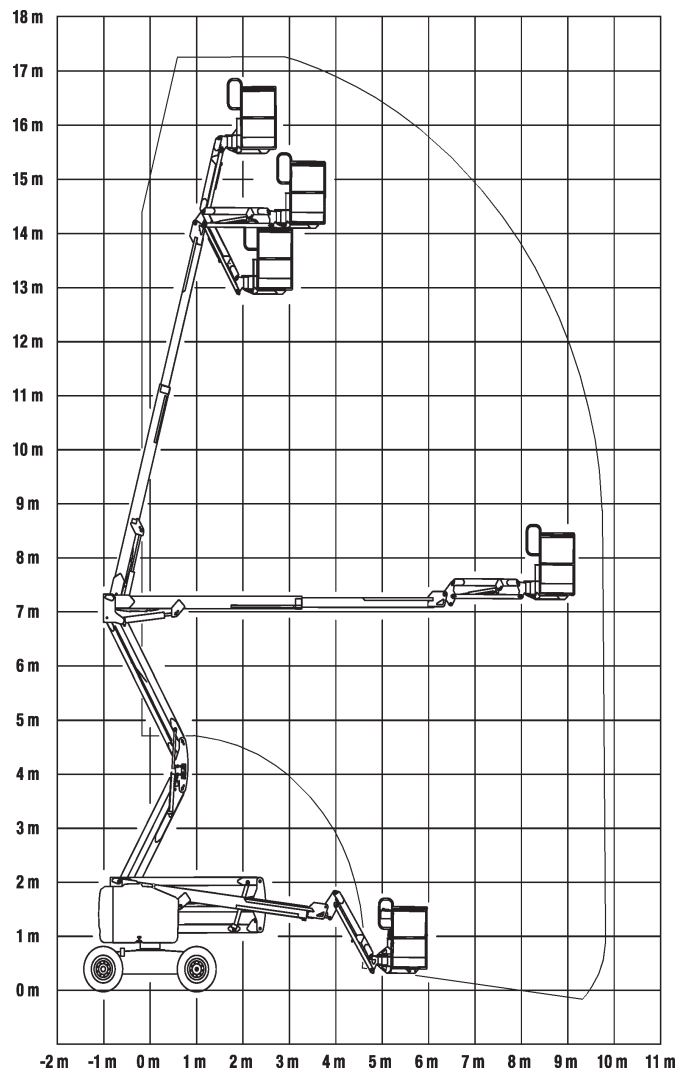
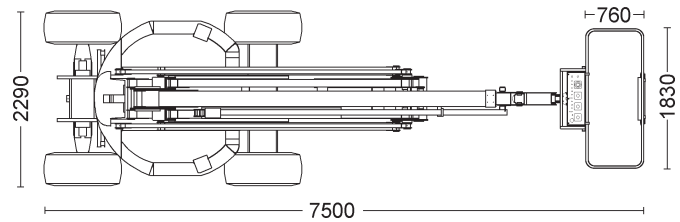
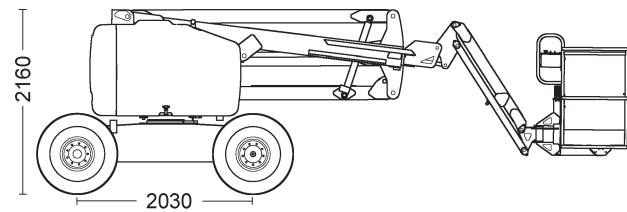
Tragfähigkeit .....	227 kg
Eigengewicht .....	7.212 kg
Allradantrieb.....	ja
Wenderadius außen .....	4,50 m
Antrieb.....	Diesel

**Besonderheit**

- Selbstnivellierende Plattform
- Steigfähigkeit 45%



Es wird empfohlen, eine persönliche Schutzausrüstung lt. Bedienungsanleitung zu tragen



Alle Angaben ohne Gewähr. Technische Änderungen vorbehalten